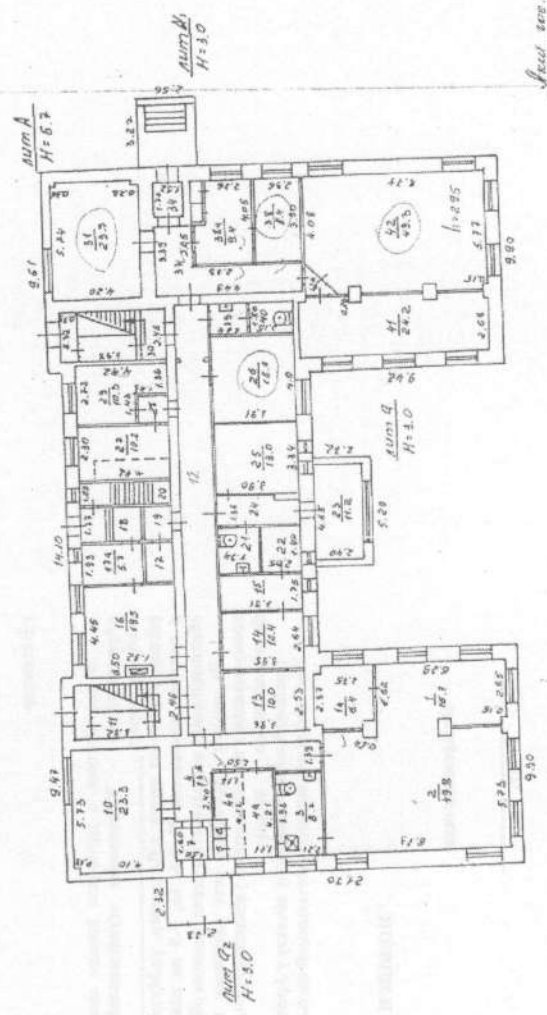


Гостиница. План
 строения лит. А
 г. Ленинград ул. Мухоморова
 в № 83 квартал уч.ч.

План, I этаж



Лит. А
 H=3.0
 Лит. Б
 H=3.7
 Лит. В
 H=3.0
 Лит. Г
 H=3.0
 Лит. Д
 H=3.0

№ 01
 Проект, работы инженер
 Ленинградский институт
 проектирования
 Строительный

масштаб 1:200

II. Экспликация к плану строений

По ул.Михайловская, 63 Октябрьский район

II. Э

10

Даты записей	Литер по плану	Этаж, начиная с подвала и кончая мезонином	№№ квартир, торговых, складских и пр.	№№ комнат, кухня, коридоров и пр.	Назначение помещения: жилое, контора, магазин, ванная, коридор, кухня и прочая	площадь по внутреннему обмеру							высота
						общая полезная	учебно-научная			вспомогат.	самовольно переоборудованная и перепрофилированная площадь		
							основная	вспомогат.	основная				
A	I		38a	гардероб	9,4		9,4				9,4	2,95	
			39	умывальн.	2,5		2,5						
			40	туалет	3,2		3,2						
			41	библиотека	24,2	24,2							
			42	читальный зал	49,3	49,3					49,3		
			42a	коридор	0,8		0,8				0,8		
			Итого по I этажу:		463,0	300,6	162,4						
A	II		1	комп.класс	25,1	25,1						2,95	
			2	аудитория	48,7	48,7							
			3	кабинет	8,9	8,9							
			4	коридор	3,0		3,0						
			5	кабинет	13,1	13,1							
			6	кабинет	8,1	8,1					8,1		
			6a	тамбур	3,3		3,3				3,3		
			7	аудитория	23,5	23,5							
			8	лестничная клетка	11,4		11,4						
			9	коридор	2,9		2,9						
			14	коридор	44,2		44,2				44,2		
			15	аудитория	24,4	24,4					24,4		
			16	кабинет	9,2	9,2							
			17	кабинет	12,0	12,0							
			18	туалет	8,6		8,6						
			19	туалет	8,7		8,7						
			20	кабинет	12,0	12,0							
			21	аудитория	27,2	27,2					27,2		
			22	кабинет	9,9	9,9							
			23	лестничная клетка	11,7		11,7						
			24	коридор	3,3		3,3						
			25	шкаф	1,0		1,0						
			26	шкаф	1,3		1,3						
			27	шкаф	0,6		0,6						
			28	шкаф	0,8		0,8						
			29	коридор	3,2		3,2						
			30	аудитория	25,4	25,4							
			31	аудитория	48,4	48,4							
			32	коридор	3,1		3,1						
			33	кабинет	8,8	8,8							
			34	кабинет	9,1	9,1					9,1		
			34a	подсобное	3,7		3,7				3,7		
			35	приемная	11,1	11,1							
			36	кабинет	24,3	24,3							
			Итого по II этажу:		460,0	349,2	110,8						
			Всего по дому:		982,6	649,8	332,8				263,0		

Даты записей

Литер по плану

Этаж, начиная с подвала и кончая мезонином